

شرکت توزیع نیروی برق استان مرکزی



شرکت توزیع نیروی برق
استان مرکزی

معرفی محصول

مقره اتکایی بدون نیاز به
گره بندی اصلی



محصولات و دستاوردهای حاصل از فعالیت ها و پروژه های
تحقیقاتی شرکت توزیع نیروی برق استان مرکزی

نام محقق: آقای مهندس یاسر صاحب

مقره اتکایی بدون نیاز به گره بندی اصلی

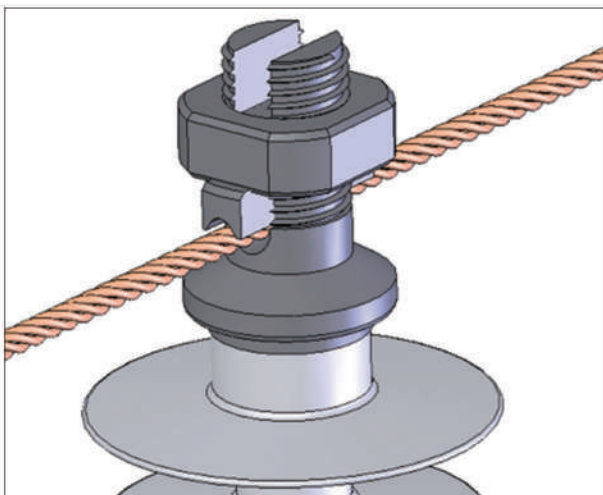
خلاصه طرح :

مقره اتکایی (سوزنی) کامپوزیتی (سیلیکونی) گوه‌ای بدون نیاز به گره‌بندی اصلی) محصولی است که با ایجاد تغییر در مقره‌های سوزنی سیلیکونی موجود و مورد استفاده در توزیع برق و طراحی کله مقره جدید و ساخت یک عدد گوه با قابلیت تطبیق با استانداردهای سیم‌های مورد استفاده، مسئله اعمال سلیقه و عدم رعایت استاندارد و تنوع روش اجرایی عملیات اصلی کردن هادی‌ها بر روی مقره‌های سوزنی سیلیکونی در شبکه‌های توزیع فشار متوسط را حل می‌نماید.

برای مهار و نگهداری سیم‌های شبکه‌های فشار متوسط سیمی (acsr) بر روی مقره‌ها، از عملیات گره‌بندی اصلی کردن) استفاده می‌شود که با توجه به این‌که این روش‌ها برای مقره‌های سرامیکی تدوین و ابلاغ گردیده بود و در حال حاضر از مقره‌های سیلیکونی (بدنه سیلیکون و کله فلزی) استفاده می‌گردد. ایده حذف عملیات اصلی کردن را با ایجاد تغییرات در کله مقره‌های اتکایی انجام داده که در طراحی ایجاد شده هادی شبکه در شیپار کله مقره قرار گرفته و با پیچاندن مهره، سیم بر روی مقره اتکایی بدون نیاز به اصلی کردن مهار می‌گردد.

بازار هدف و مشتریان :

شرکت‌های توزیع نیروی برق و پیمان‌کاران مجری شبکه‌های توزیع برق در سراسر کشور



قابلیت‌ها و کاربردها:

(ارزش افزوده محصول)



- تسریع در احداث شبکه‌های توزیع فشار متوسط هوایی (روش‌ها و امکانات موجود جهت احداث شبکه‌ها بسیار وقت‌گیر می‌باشد).
- قابلیت استفاده در شبکه‌های عبوری تک و دو مداره.

تجهیزات و روش ساخت

با استفاده از تکنولوژی دایکاست و مواد اولیه فولاد فورج و یا آلومینیوم آلیاژی طبق طرح می‌توان قطعات مذکور را تولید و بر روی مقره سلیکونی اتکایی مونتاژ نمود.

گواهی نامه‌ها:

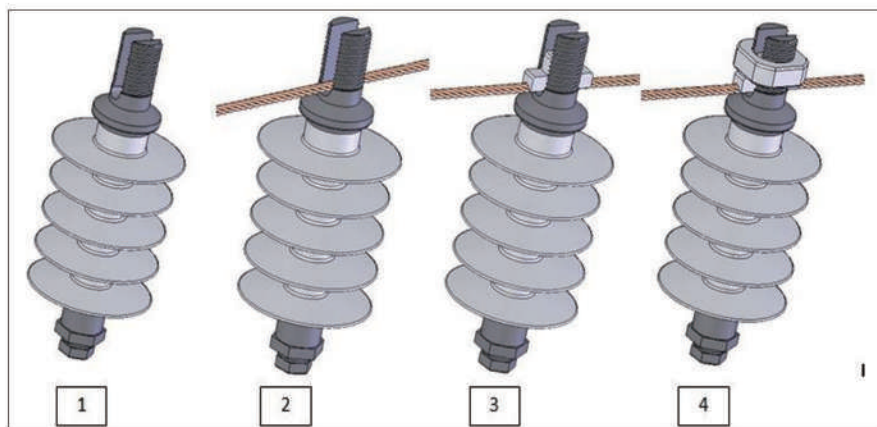
- دارای گواهی ثبت اختراع به شماره‌های ۷۲۲۰۵، ۷۲۲۰۴ و ۷۲۱۹۸ در اداره کل مالکیت صنعتی ثبت اختراعات

- حذف سیم اصلی و در نتیجه حذف عملیات اصلی کردن هادی بر روی مقره های اتکایی سلیکونی فشار متوسط هوایی با تطبیق با استانداردهای ابلایغی توانیر و IEC

- بالا بردن قابلیت اطمینان و حفظ پایداری شبکه.

- کاهش انرژی الکتریکی توزیع نشده در ایجاد و رفع عیب اتصالی‌های حاصله و توزیع یکسان تنش‌ها و نیروهای وارده بر هادی‌ها و حذف اتصالی‌های ناشی از پاره شدن اصلی.

- جلوگیری از عدم رعایت استاندارد در نحوه انجام عملیات اصلی کردن و کاربری آسان و عدم نیاز به بازدید شبکه، تعمیرات و کنترل و ریگلاژ پیچ کلمپ‌های متداول.



مقره اتکایی
بدون نیاز
به گره
بندی اصلی

